

PROLOG

מרכז לוגיסטי יאב

רכס נדל"ן

אליד נדל"ן



שיבולת





גודל הפרויקט בכללותו

כ-46,000 מ"ר תעסוקה מסחר ולוגיסטיקה.

קומת מרתף

כ-12,000 מ"ר קרקעי.

שטח קומת קרקע

כ-15,000 מ"ר + 3,200 מ"ר גלריה למשרדים.

קומה עליונה

כ-11,000 מ"ר + 2,755 מ"ר גלריה למשרדים ואחסנה

גובה קומת קרקע תחתונה כ-7 מ'

עומס רצפה כ-1.5 טון למ"ר

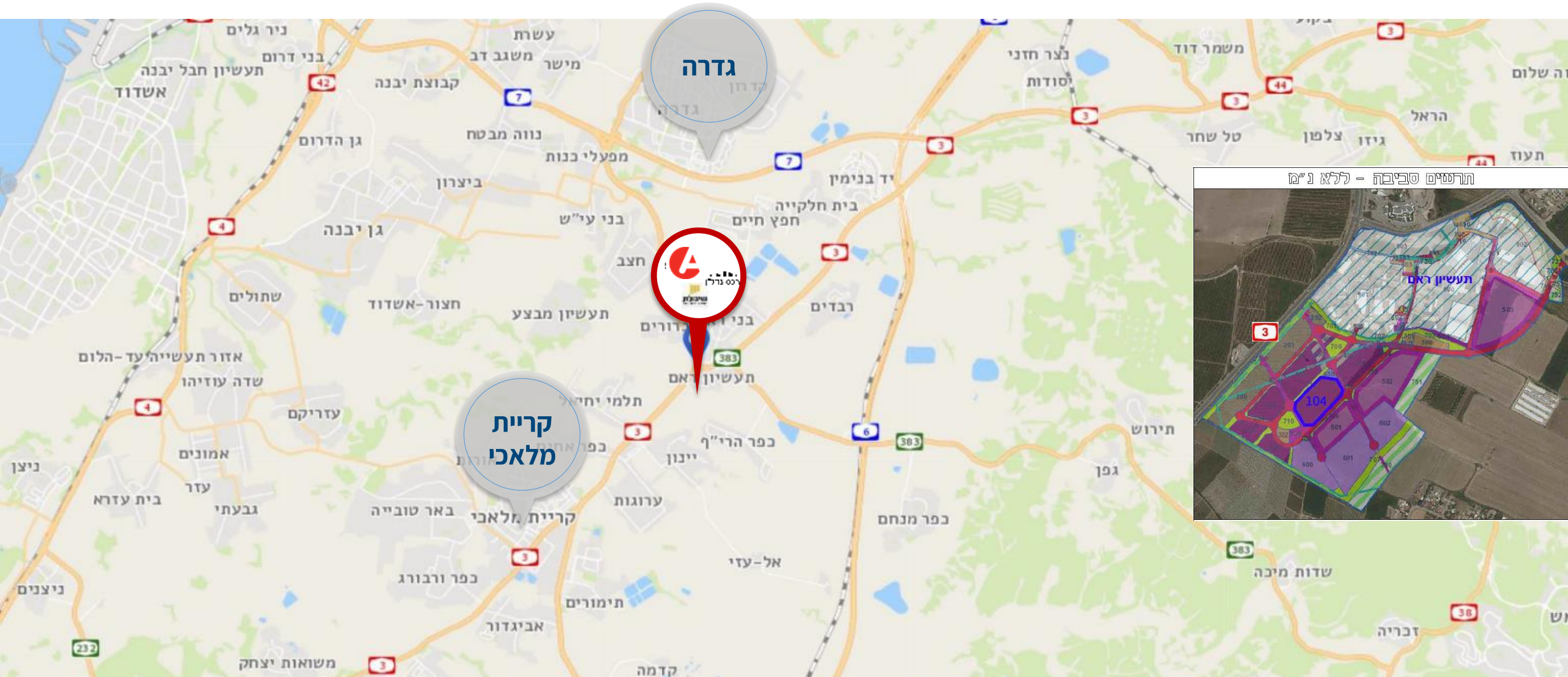
גובה קומת קרקע כ-14 מ'

עומס רצפה כ-2.5 טון למ"ר

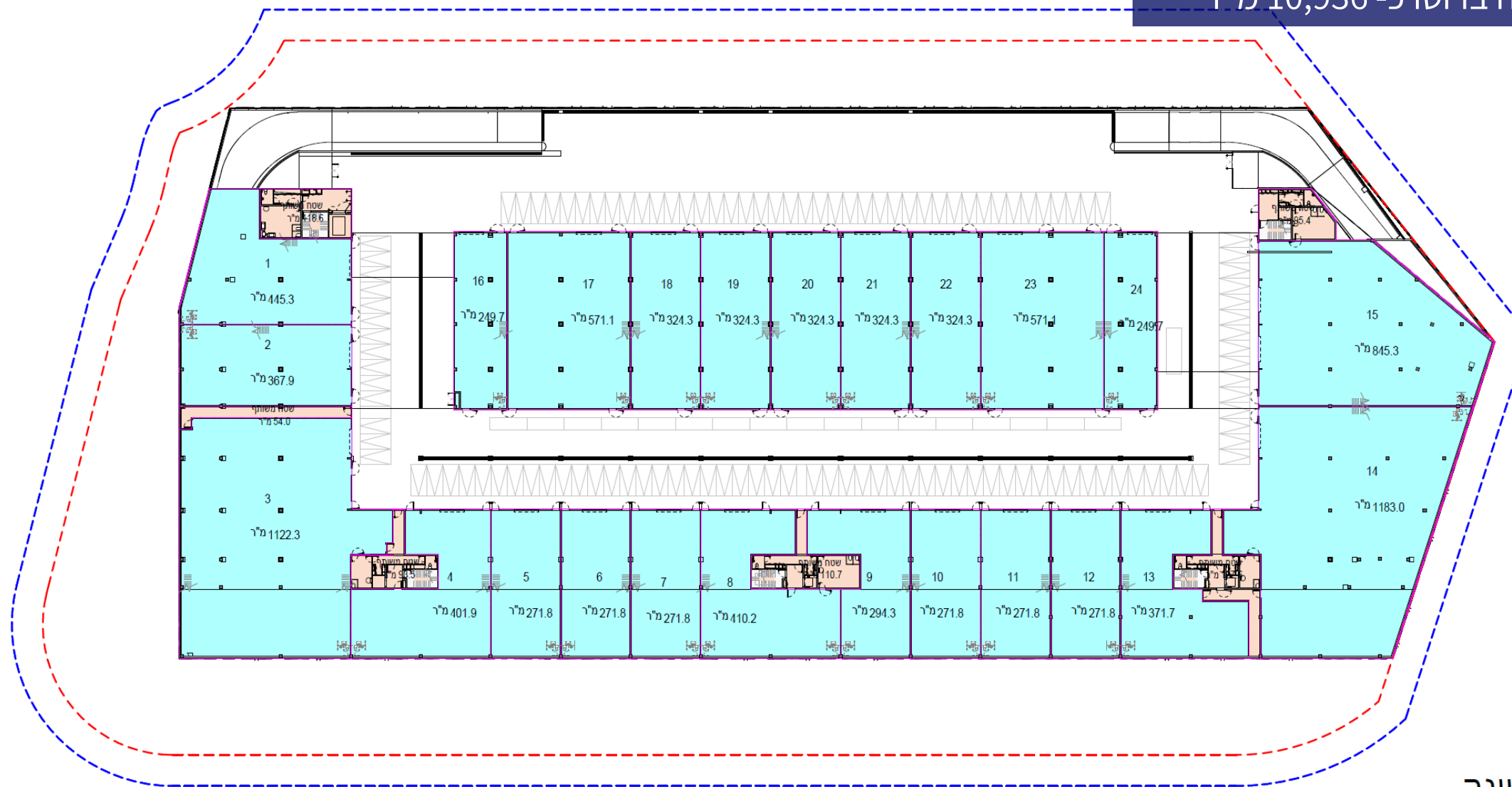
גובה קומה עליונה כ-9 מ'

עומס רצפה כ-1.5 טון למ"ר

משאיות FIT 40

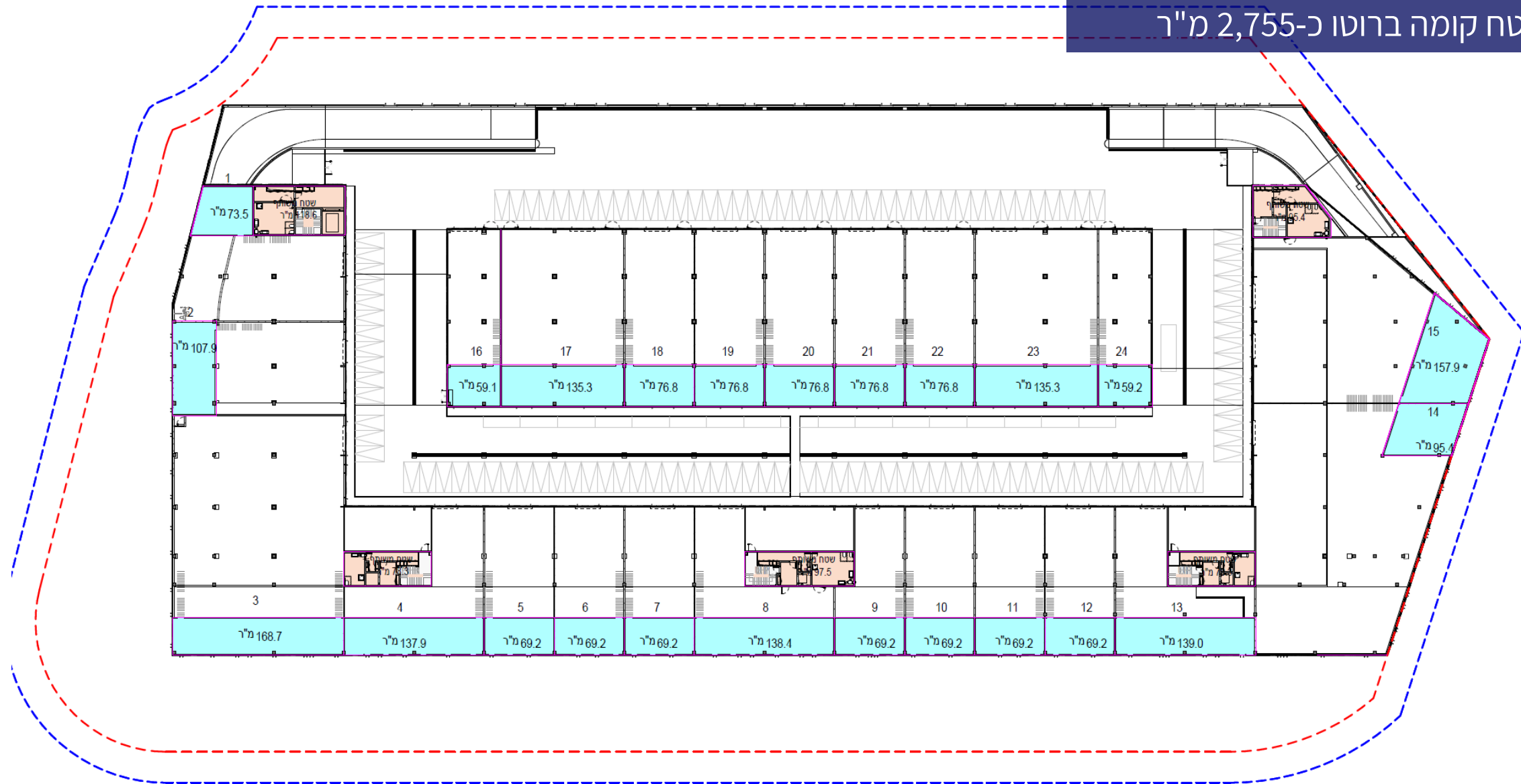


שטח קומה ברוטו כ- 10,936 מ"ר



קומה עליונה
1:500

שטח קומה ברוטו כ-2,755 מ"ר

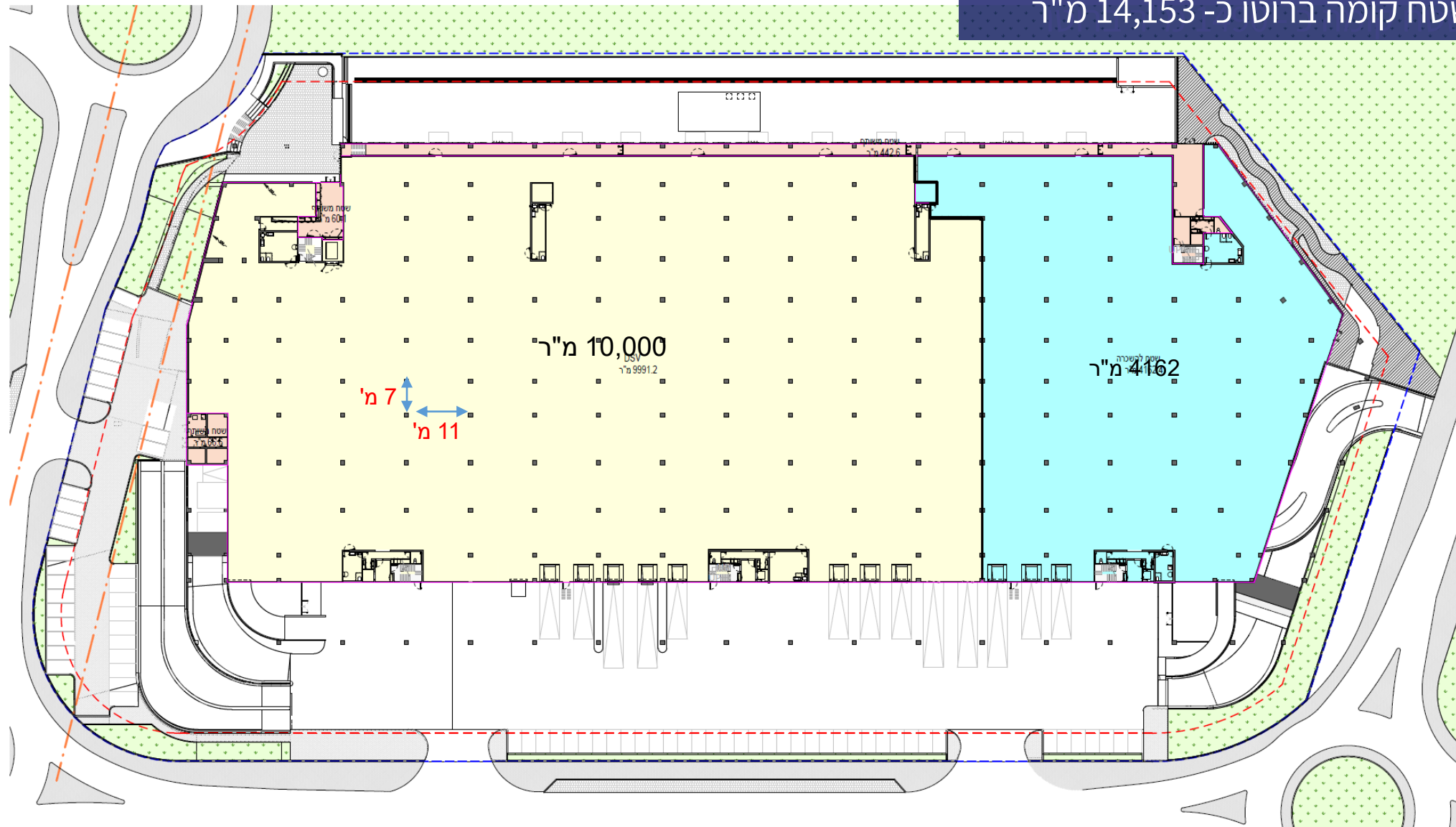


גלריה עליונה
1:500



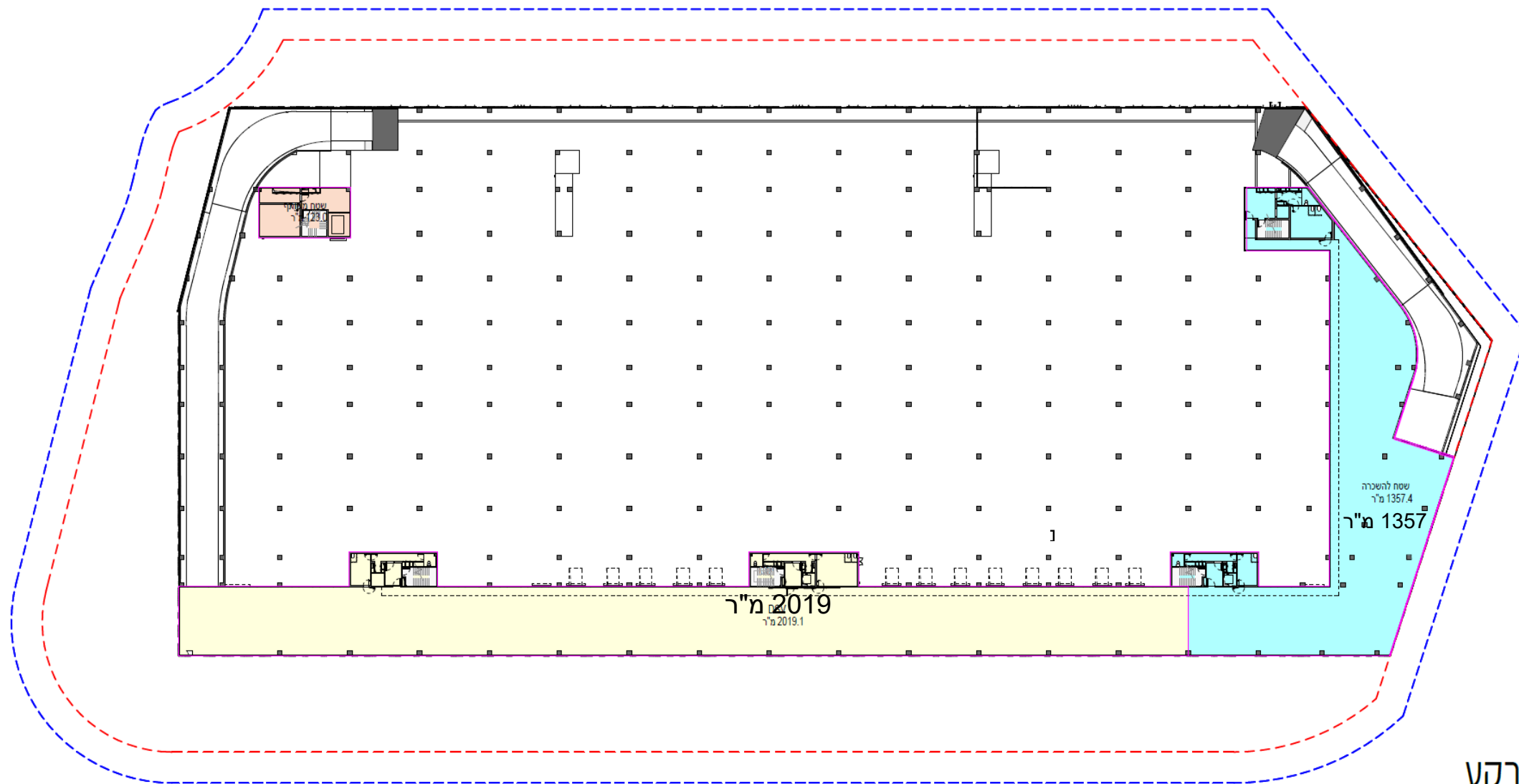


שטח קומה ברוטו כ- 14,153 מ"ר



קומת קרקע
1:500

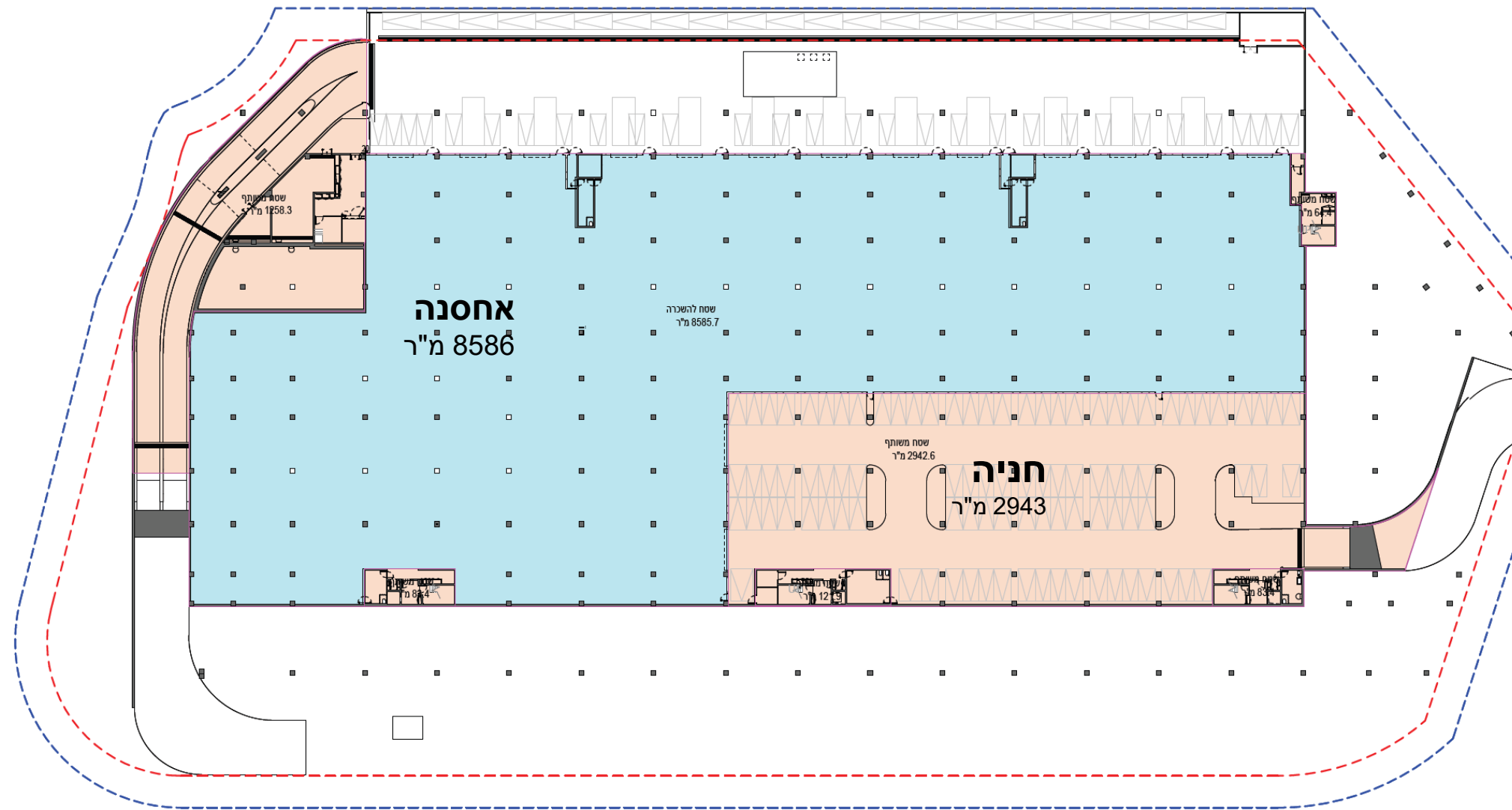
שטח קומה ברוטו כ- 3,376 מ"ר



גלריה קרקע
1:500

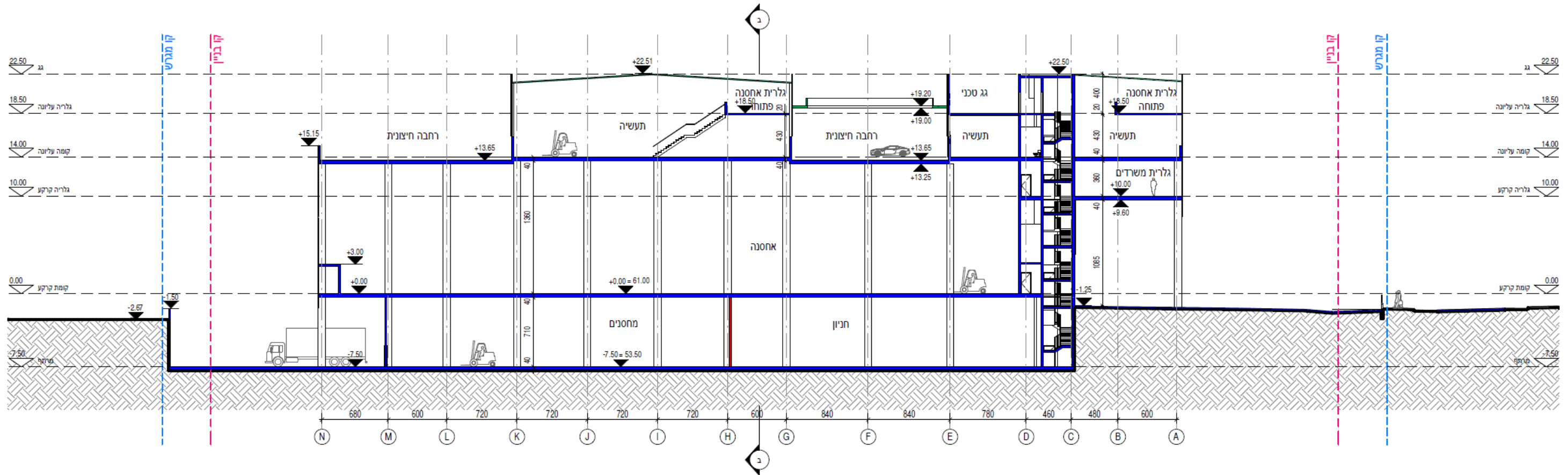


שטח קומה ברוטו כ- 13,140 מ"ר





חתך פרויקט







טלפון: *2013

מגדל צ'מפון קומה 31

דרך ששת הימים 30 בני ברק